

گزارش سالانه شاخص قیمت کالاها و خدمات مصرفی خانوارهای کشور - ۱۳۹۸

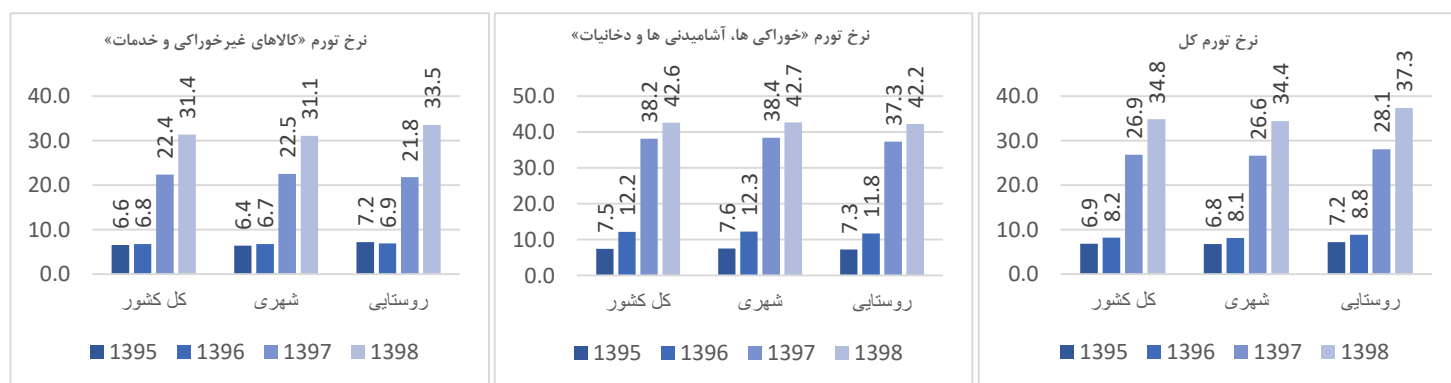
تاریخ انتشار: اردیبهشت ماه ۱۳۹۹

روند افزایشی نرخ تورم

شاخص کل (بر مبنای ۱۰۰=۱۳۹۵) در سال ۱۳۹۸ برای کل کشور و مناطق شهری و روستایی به ترتیب عدد ۱۸۴،۰، ۱۸۵،۱ و ۱۹۱،۴ را نشان می‌دهد که نسبت به سال قبل (نرخ تورم) برای کل کشور ۳۴،۸ درصد، مناطق شهری ۳۴،۴ درصد و مناطق روستایی ۳۷،۳ درصد افزایش نشان می‌دهد. نرخ تورم کل نسبت به سال گذشته برای کل کشور، مناطق شهری و مناطق روستایی به ترتیب ۷،۹، ۷،۸ و ۹،۲ واحد درصد افزایش یافته است.

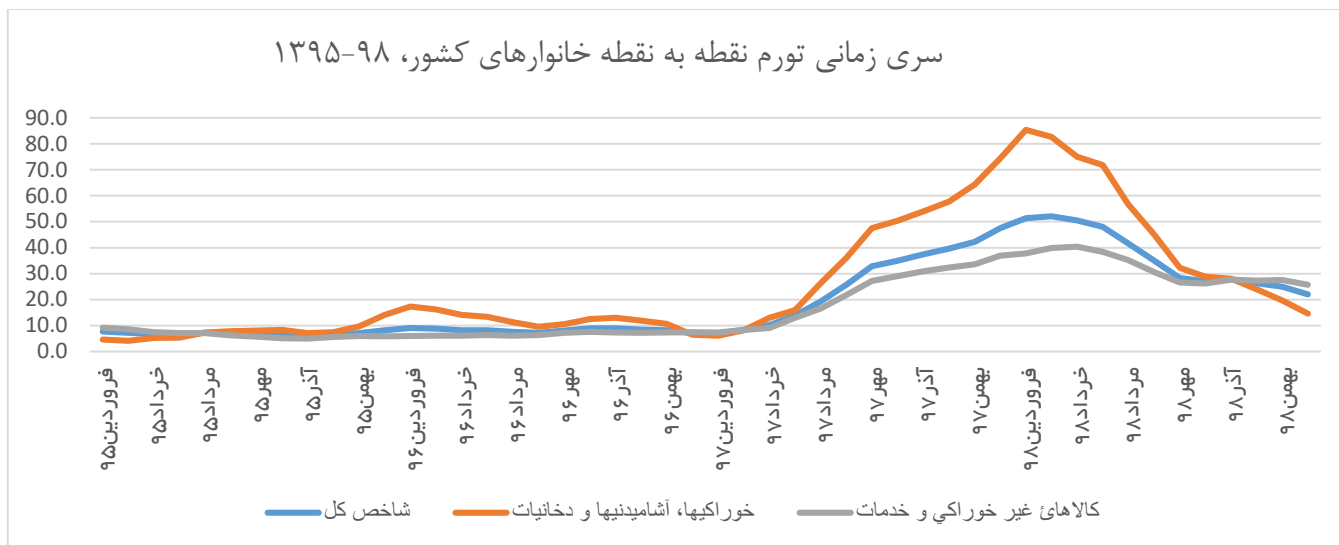
نرخ تورم گروه عمده «خوراکی‌ها، آشامیدنی‌ها و دخانیات» در سال ۱۳۹۸ برای کل کشور ۴۲،۶ درصد، مناطق شهری ۴۲،۷ درصد و مناطق روستایی ۴۲،۲ درصد بوده است. نرخ تورم «خوراکی‌ها و آشامیدنی‌ها و دخانیات» نسبت به سال گذشته برای کل کشور، مناطق شهری و مناطق روستایی به ترتیب ۴،۴، ۴،۳ و ۴،۹ واحد درصد افزایش یافته است.

نرخ تورم گروه عمده «کالاهای غیر خوراکی و خدمات» در سال ۱۳۹۸ برای کل کشور ۳۱،۴ درصد، مناطق شهری ۳۱،۱ درصد و مناطق روستایی ۳۳،۵ درصد بوده است. نرخ تورم «کالاهای غیر خوراکی و خدمات» نسبت به سال گذشته برای کل کشور، مناطق شهری و مناطق روستایی به ترتیب ۹،۰، ۸،۶ و ۱۱،۷ واحد درصد افزایش یافته است.



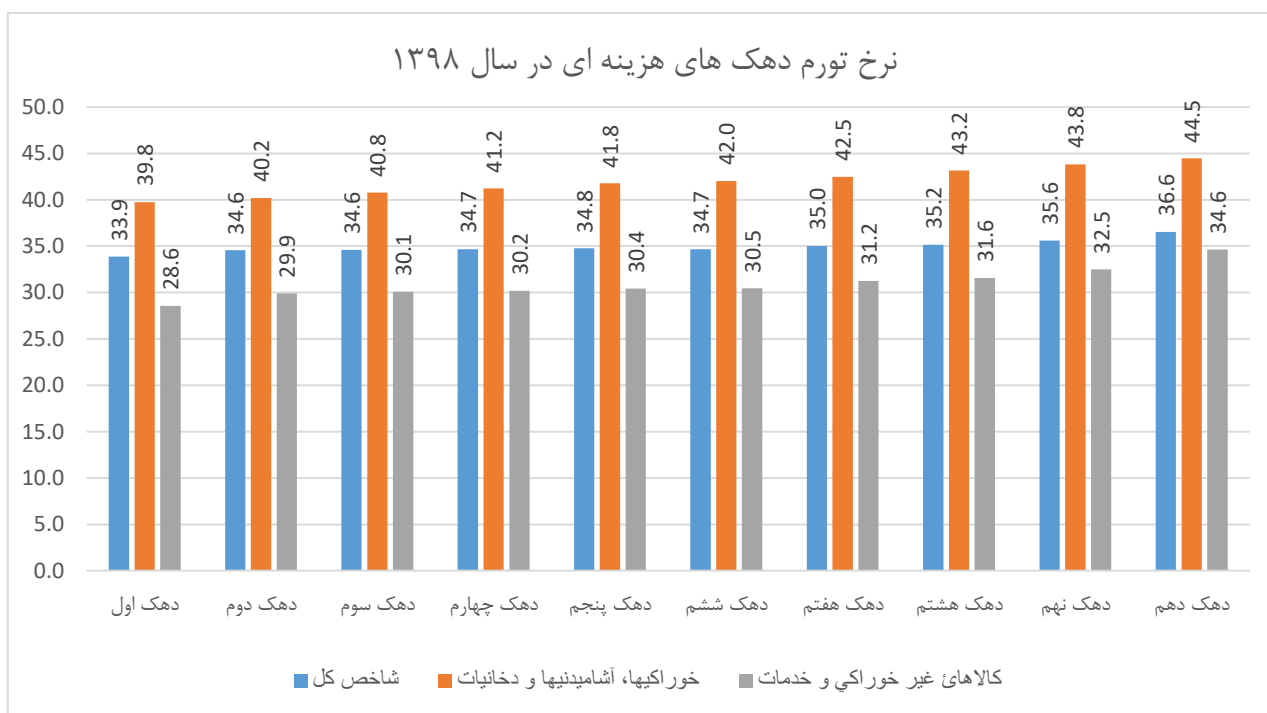
در ماه‌های اردیبهشت، خرداد، مرداد، شهریور، مهر و دی سال ۱۳۹۸ نرخ تورم ماهانه خانوارهای کشور در گروه عمده خوراکیها، آشامیدنیها و دخانیات منفی بوده است و بیشترین میزان آن مربوط به ماه شهریور می‌باشد. متوسط نرخ تورم ماهانه در این سال برای شاخص کل و گروه‌های عمده «خوراکی‌ها، آشامیدنی‌ها و دخانیات» و «کالاهای غیر خوراکی و خدمات» به ترتیب ۱،۷ درصد، ۱،۲ درصد و ۱،۹ درصد می‌باشد

سری زمانی تورم نقطه به نقطه برای خانوارهای کل کشور در بازه سال‌های ۱۳۹۵ تا ۱۳۹۸ بصورت زیر است:

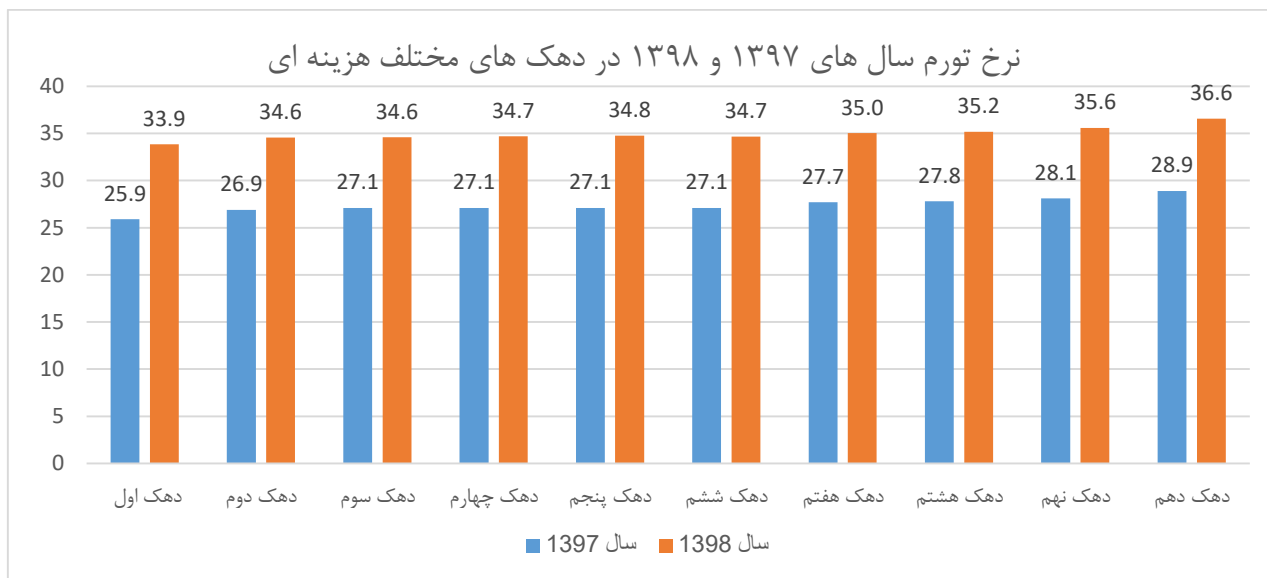


نرخ تورم کل کشور بر اساس دهک‌های هزینه‌ای

نرخ تورم کل کشور در سال ۱۳۹۸ برابر ۳۴٫۸ درصد است که در دهک‌های مختلف هزینه‌ای در بازه ۳۳٫۹ درصد برای دهک اول تا ۳۶٫۶ درصد برای دهک دهم نوسان دارد. محدوده تغییرات تورم دوازده ماهه در گروه عمده «خوراکیها، آشامیدنیها و دخانیات» بین ۳۹٫۸ درصد برای دهک اول تا ۴۴٫۵ درصد برای دهک دهم است. هم چنین اطلاع مذکور در مورد گروه عمده «کالاهای غیر خوراکی و خدمات» بین ۲۸٫۶ درصد برای دهک اول تا ۳۴٫۶ درصد برای دهک دهم است.

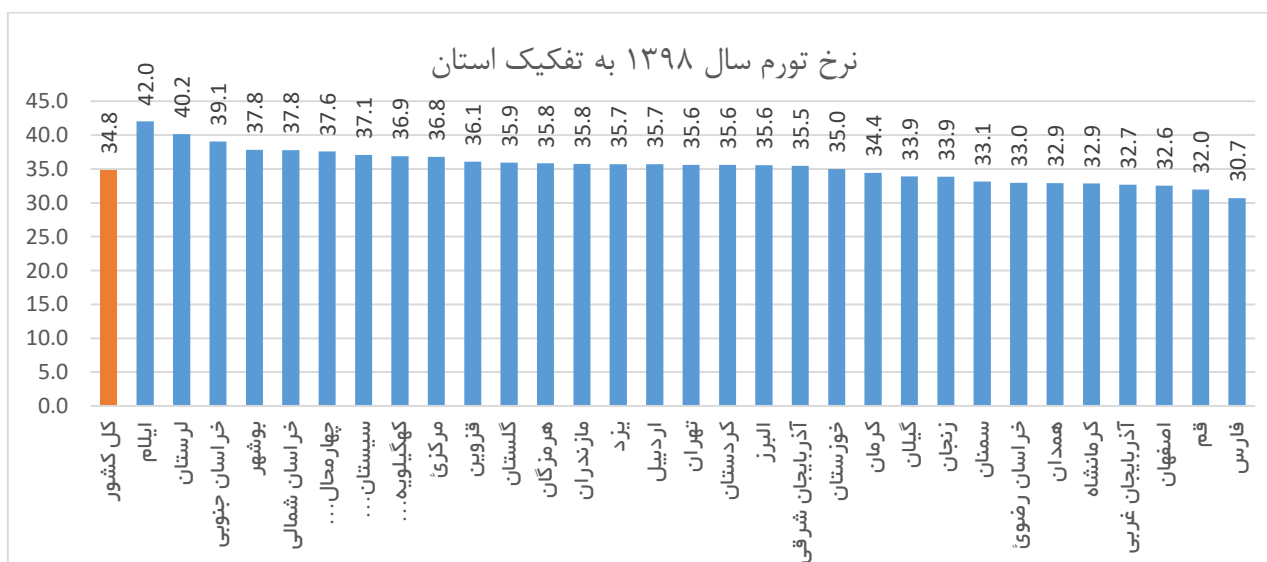


بر اساس اعداد مربوط به تورم در میان دهک‌های مختلف هزینه‌ای، فاصله تورمی دهک‌ها در سال ۱۳۹۸ به ۲,۷ درصد رسید که نسبت به سال قبل (۳,۰ درصد) ۰,۳ واحد درصد کاهش نشان می‌دهد. در سال ۱۳۹۸ روند تورم در میان دهک‌های مختلف هزینه‌ای مشابه روند تورمی سال ۱۳۹۷ می‌باشد.



شاخص قیمت مصرف کننده به تفکیک استان

در سال ۱۳۹۸ بیشترین نرخ تورم خانوارهای کشور مربوط به استان ایلام با ۴۲,۰ درصد و کمترین نرخ تورم مربوط به استان فارس با ۳۰,۷ درصد می‌باشد. شکاف نرخ تورم بین استان‌های مختلف در سال ۱۳۹۸، ۱۱,۳ درصد است.



تغییرات قیمت در سال ۱۳۹۸

بیشترین افزایش متوسط قیمت ها در سال ۱۳۹۸ نسبت به متوسط قیمت سال ۱۳۹۷ در اقلام خوراکی مربوط به گروه «چای، قهوه و انواع نوشیدنی‌ها» (انواع چای)، گروه «سبزیجات» (سیب زمینی، پیاز) و گروه «قند، شکر و شیرینی» (شکر، قند) است. در اقلام غیرخوراکی بیشترین افزایش قیمت در سال ۹۸ مربوط به گروه «مبلمان و لوازم خانگی» (ظروف آشپزخانه، انواع شوینده)، گروه «حمل و نقل» (انواع خودرو و قطعات یدکی) و گروه «تفریح و فرهنگ» (تجهیزات رایانه و لوازم تحریر) است.

۱۳۹۸		۱۳۹۷		۱۳۹۶		۱۳۹۵		ضریب اهمیت	شرح
نرخ تورم	شاخص	نرخ تورم	شاخص	نرخ تورم	شاخص	نرخ تورم	شاخص		
۳۴.۸	۱۸۵.۱	۲۶.۹	۱۳۷.۳	۸.۲	۱۰۸.۲	۶.۹	۱۰۰.۰	۱۰۰.۰۰	شاخص کل
۴۳.۰	۲۱۹.۷	۳۶.۸	۱۵۳.۶	۱۲.۳	۱۱۲.۳	۷.۴	۱۰۰.۰	۲۶.۶۴	۱- خوراکی ها و آشامیدنی ها
۴۲.۴	۲۱۸.۷	۳۶.۶	۱۵۳.۵	۱۲.۴	۱۱۲.۴	۷.۳	۱۰۰.۰	۲۵.۵۵	خوراکی ها
۳۳.۵	۱۷۳.۳	۲۰.۰	۱۲۹.۸	۸.۱	۱۰۸.۱	۸.۴	۱۰۰.۰	۶.۶۷	نان و غلات
۴۹.۸	۲۵۵.۲	۴۸.۲	۱۷۰.۳	۱۴.۹	۱۱۴.۹	۱۰.۹	۱۰۰.۰	۵.۹۱	گوشت قرمز و سفید و فرآورده های آنها
۴۹.۰	۲۵۶.۹	۴۸.۲	۱۷۲.۵	۱۶.۴	۱۱۶.۴	۱۱.۳	۱۰۰.۰	۵.۱۴	گوشت قرمز و گوشت ماکیان
۵۶.۱	۲۴۳.۷	۴۸.۸	۱۵۶.۱	۴.۹	۱۰۴.۹	۸.۹	۱۰۰.۰	۰.۷۷	ماهی ها و صدف داران
۳۵.۵	۱۹۹.۷	۳۴.۰	۱۴۷.۴	۱۰.۰	۱۱۰.۰	۵.۷	۱۰۰.۰	۲.۸۰	شیر، پنیر و تخم مرغ
۳۰.۱	۱۸۷.۲	۳۱.۴	۱۴۳.۸	۹.۵	۱۰۹.۵	۵.۴	۱۰۰.۰	۱.۲۹	روغن ها و چربیها
۳۵.۷	۲۳۰.۹	۵۳.۶	۱۷۰.۲	۱۰.۸	۱۱۰.۸	-۰.۸	۱۰۰.۰	۳.۴۳	میوه و خشکبار
۵۵.۶	۲۶۳.۲	۳۳.۰	۱۶۹.۲	۲۷.۲	۱۲۷.۲	۹.۱	۱۰۰.۰	۳.۰۲	سبزیجات (سبزی ها و حبوبات)
۵۱.۱	۱۹۹.۴	۲۴.۸	۱۳۱.۹	۵.۷	۱۰۵.۷	۸.۱	۱۰۰.۰	۱.۴۴	شکر، مربا، عسل ، شکلات و شیرینی(قند و شکر و شیرینی ها)
۴۸.۱	۲۵۰.۹	۶۰.۱	۱۶۹.۴	۵.۸	۱۰۵.۸	۵.۹	۱۰۰.۰	۰.۹۸	محصولات خوراکی طبقه بندی نشده در جای دیگر
۵۶.۳	۲۴۲.۹	۴۰.۵	۱۵۵.۴	۱۰.۶	۱۱۰.۶	۸.۳	۱۰۰.۰	۱.۱۰	چای، قهوه، کاکائو، نوشابه و آب میوه (نوشابه های غیر الکلی)
۲۹.۹	۲۸۱.۱	۱۰۲.۴	۲۱۶.۴	۶.۹	۱۰۶.۹	۱۱.۹	۱۰۰.۰	۰.۵۹	۲- دخانیات
۴۳.۹	۱۹۷.۸	۲۹.۶	۱۳۷.۵	۶.۱	۱۰۶.۱	۶.۰	۱۰۰.۰	۴.۷۸	۳- پوشاک و کفش
۲۳.۷	۱۵۵.۱	۱۶.۸	۱۲۵.۳	۷.۳	۱۰۷.۳	۶.۲	۱۰۰.۰	۳۵.۵۰	۴- مسکن ، آب ، برق ، گاز و سایر سوخت ها
۲۳.۰	۱۵۵.۸	۱۸.۵	۱۲۶.۷	۶.۹	۱۰۶.۹	۴.۹	۱۰۰.۰	۳۱.۱۲	مسکن
۲۲.۹	۱۵۵.۷	۱۸.۵	۱۲۶.۷	۶.۹	۱۰۶.۹	۴.۸	۱۰۰.۰	۳۰.۷۲	اجاره
۲۹.۳	۱۶۳.۲	۱۸.۹	۱۲۶.۲	۶.۱	۱۰۶.۱	۷.۸	۱۰۰.۰	۰.۴۱	خدمات نگهداری و تعمیر واحد مسکونی(خدمت)
۲۹.۳	۱۴۹.۹	۵.۱	۱۱۵.۹	۱۰.۳	۱۱۰.۳	۱۱.۸	۱۰۰.۰	۴.۳۸	آب ، برق و سوخت
۴۹.۳	۲۲۵.۰	۴۳.۰	۱۵۰.۷	۵.۴	۱۰۵.۴	۴.۴	۱۰۰.۰	۳.۹۳	۵- مبلمان و لوازم خانگی و نگهداری معمول آنها
۲۵.۹	۱۵۸.۱	۱۷.۲	۱۲۵.۶	۷.۲	۱۰۷.۲	۹.۲	۱۰۰.۰	۷.۱۴	۶- بهداشت و درمان
۴۶.۸	۱۹۵.۹	۲۷.۲	۱۳۳.۴	۴.۹	۱۰۴.۹	۵.۳	۱۰۰.۰	۹.۴۱	۷- حمل و نقل
۱۵.۴	۱۴۶.۷	۲۳.۳	۱۲۷.۱	۳.۱	۱۰۳.۱	۱.۳	۱۰۰.۰	۲.۸۷	۸- ارتباطات
۴۵.۵	۲۲۴.۵	۴۳.۵	۱۵۴.۳	۷.۵	۱۰۷.۵	۵.۴	۱۰۰.۰	۱.۶۵	۹- تفریح و فرهنگ
۲۱.۸	۱۵۹.۳	۱۷.۵	۱۳۰.۸	۱۱.۳	۱۱۱.۳	۱۳.۰	۱۰۰.۰	۱.۸۶	۱۰- آموزش
۴۰.۱	۱۸۲.۰	۲۱.۶	۱۲۹.۹	۶.۸	۱۰۶.۸	۸.۶	۱۰۰.۰	۱.۴۴	۱۱- هتل و رستوران
۳۷.۲	۱۹۹.۵	۳۴.۸	۱۴۵.۴	۷.۹	۱۰۷.۹	۱۰.۷	۱۰۰.۰	۴.۱۸	۱۲- کالاها و خدمات متفرقه

۱۳۹۵=۱۰۰

۱۳۹۸		۱۳۹۷		۱۳۹۶		۱۳۹۵		ضریب اهمیت	شرح
نرخ تورم	شاخص	نرخ تورم	شاخص	نرخ تورم	شاخص	نرخ تورم	شاخص		
۳۴.۴	۱۸۴.۰	۲۶.۶	۱۳۶.۹	۸.۱	۱۰۸.۱	۶.۸	۱۰۰.۰	۱۰۰.۰۰	شاخص کل
۴۳.۱	۲۲۰.۷	۳۷.۳	۱۵۴.۳	۱۲.۴	۱۱۲.۴	۷.۵	۱۰۰.۰	۲۴.۵۳	۱- خوراکی ها و آشامیدنی ها
۴۲.۵	۲۱۹.۹	۳۷.۱	۱۵۴.۲	۱۲.۵	۱۱۲.۵	۷.۴	۱۰۰.۰	۲۳.۵۷	خوراکی ها
۳۴.۵	۱۷۴.۴	۱۹.۸	۱۲۹.۷	۸.۳	۱۰۸.۳	۸.۷	۱۰۰.۰	۵.۹۸	نان و غلات
۵۰.۰	۲۵۶.۴	۴۸.۸	۱۷۰.۹	۱۴.۹	۱۱۴.۹	۱۰.۷	۱۰۰.۰	۵.۵۴	گوشت قرمز و سفید و فرآورده های آنها
۴۹.۱	۲۵۸.۳	۴۸.۸	۱۷۳.۲	۱۶.۴	۱۱۶.۴	۱۱.۳	۱۰۰.۰	۴.۷۹	گوشت قرمز و گوشت ماکیان
۵۶.۰	۲۴۳.۹	۴۸.۸	۱۵۶.۴	۵.۱	۱۰۵.۱	۷.۹	۱۰۰.۰	۰.۷۶	ماهی ها و صدف داران
۳۶.۷	۲۰۲.۸	۳۴.۸	۱۴۸.۳	۱۰.۱	۱۱۰.۱	۵.۷	۱۰۰.۰	۲.۷۰	شیر، پنیر و تخم مرغ
۲۸.۵	۱۸۴.۲	۳۰.۱	۱۴۳.۴	۱۰.۲	۱۱۰.۲	۵.۲	۱۰۰.۰	۱.۱۵	روغن ها و چربیها
۳۵.۱	۲۳۲.۸	۵۴.۷	۱۷۲.۳	۱۱.۴	۱۱۱.۴	-۰.۶	۱۰۰.۰	۳.۳۱	میوه و خشکبار
۵۵.۲	۲۶۰.۲	۳۲.۶	۱۶۷.۷	۲۶.۵	۱۲۶.۵	۹.۹	۱۰۰.۰	۲.۷۰	سبزیجات (سبزی ها و حبوبات)
۵۱.۰	۲۰۰.۵	۲۵.۱	۱۳۲.۸	۶.۲	۱۰۶.۲	۸.۴	۱۰۰.۰	۱.۳۰	شکر، مربا، عسل، شکلات و شیرینی (قند و شکر و شیرینی ها)
۴۸.۷	۲۵۲.۹	۶۰.۳	۱۷۰.۱	۶.۱	۱۰۶.۱	۶.۱	۱۰۰.۰	۰.۸۹	محصولات خوراکی طبقه بندی نشده در جای دیگر
۵۶.۷	۲۴۲.۸	۳۹.۹	۱۵۴.۹	۱۰.۷	۱۱۰.۷	۸.۴	۱۰۰.۰	۰.۹۶	چای، قهوه، کاکائو، نوشابه و آب میوه (نوشابه های غیر الکلی)
۲۹.۳	۲۷۴.۸	۹۸.۷	۲۱۲.۴	۶.۹	۱۰۶.۹	۱۱.۶	۱۰۰.۰	۰.۵۰	۲- دخانیات
۴۳.۷	۱۹۷.۰	۲۹.۳	۱۳۷.۱	۶.۱	۱۰۶.۱	۵.۹	۱۰۰.۰	۴.۵۲	۳- پوشاک و کفش
۲۳.۹	۱۵۶.۱	۱۷.۴	۱۲۵.۹	۷.۲	۱۰۷.۲	۶.۰	۱۰۰.۰	۳۸.۰۷	۴- مسکن، آب، برق، گاز و سایر سوخت ها
۲۳.۳	۱۵۶.۶	۱۸.۸	۱۲۷.۱	۶.۹	۱۰۶.۹	۴.۹	۱۰۰.۰	۳۴.۱۰	مسکن
۲۳.۲	۱۵۶.۵	۱۸.۸	۱۲۷.۰	۶.۹	۱۰۶.۹	۴.۸	۱۰۰.۰	۳۳.۷۳	اجاره
۲۹.۹	۱۶۷.۲	۲۰.۹	۱۲۸.۷	۶.۵	۱۰۶.۵	۸.۲	۱۰۰.۰	۰.۳۷	خدمات نگهداری و تعمیر واحد مسکونی (خدمت)
۳۰.۳	۱۵۱.۳	۵.۷	۱۱۶.۱	۹.۹	۱۰۹.۹	۱۲.۰	۱۰۰.۰	۳.۹۷	آب، برق و سوخت
۴۸.۳	۲۲۱.۹	۴۱.۹	۱۴۹.۶	۵.۴	۱۰۵.۴	۴.۴	۱۰۰.۰	۳.۶۴	۵- مبلمان و لوازم خانگی و نگهداری معمول آنها
۲۵.۹	۱۵۸.۲	۱۷.۳	۱۲۵.۷	۷.۲	۱۰۷.۲	۹.۱	۱۰۰.۰	۷.۱۳	۶- بهداشت و درمان
۴۷.۲	۱۹۷.۸	۲۸.۱	۱۳۴.۳	۴.۹	۱۰۴.۹	۵.۳	۱۰۰.۰	۹.۴۴	۷- حمل و نقل
۱۵.۷	۱۴۷.۱	۲۳.۴	۱۲۷.۲	۳.۰	۱۰۳.۰	۱.۳	۱۰۰.۰	۲.۸۵	۸- ارتباطات
۴۵.۲	۲۲۴.۶	۴۳.۷	۱۵۴.۷	۷.۶	۱۰۷.۶	۵.۳	۱۰۰.۰	۱.۶۴	۹- تفریح و فرهنگ
۲۲.۰	۱۵۹.۳	۱۷.۶	۱۳۰.۶	۱۱.۰	۱۱۱.۰	۱۲.۶	۱۰۰.۰	۲.۰۲	۱۰- آموزش
۳۹.۸	۱۸۱.۵	۲۱.۶	۱۲۹.۸	۶.۸	۱۰۶.۸	۸.۴	۱۰۰.۰	۱.۵۴	۱۱- هتل و رستوران
۳۷.۱	۱۹۹.۸	۳۵.۱	۱۴۵.۷	۷.۹	۱۰۷.۹	۱۰.۲	۱۰۰.۰	۴.۱۳	۱۲- کالاها و خدمات متفرقه

۱۳۹۸		۱۳۹۷		۱۳۹۶		۱۳۹۵		ضریب اهمیت	شرح
نرخ تورم	شاخص	نرخ تورم	شاخص	نرخ تورم	شاخص	نرخ تورم	شاخص		
۳۷.۳	۱۹۱.۶	۲۸.۱	۱۳۹.۶	۸.۸	۱۰۸.۸	۷.۲	۱۰۰.۰	۱۰۰.۰۰	شاخص کل
۴۲.۶	۲۱۵.۸	۳۵.۲	۱۵۱.۳	۱۱.۹	۱۱۱.۹	۷.۲	۱۰۰.۰	۳۸.۴۸	۱- خوراکی ها و آشامیدنی ها
۴۲.۰	۲۱۴.۴	۳۴.۸	۱۵۱.۰	۱۲.۰	۱۱۲.۰	۷.۱	۱۰۰.۰	۳۶.۶۰	خوراکی ها
۳۰.۵	۱۶۹.۶	۲۰.۷	۱۳۰.۰	۷.۷	۱۰۷.۷	۷.۶	۱۰۰.۰	۱۰.۵۶	نان و غلات
۴۹.۲	۲۵۰.۶	۴۶.۰	۱۶۷.۹	۱۵.۰	۱۱۵.۰	۱۱.۴	۱۰۰.۰	۷.۹۶	گوشت قرمز و سفید و فرآورده های آنها
۴۸.۴	۲۵۱.۶	۴۵.۷	۱۶۹.۵	۱۶.۳	۱۱۶.۳	۱۱.۳	۱۰۰.۰	۷.۱۰	گوشت قرمز و گوشت ماکیان
۵۶.۵	۲۴۲.۳	۴۸.۹	۱۵۴.۸	۴.۰	۱۰۴.۰	۱۲.۳	۱۰۰.۰	۰.۸۶	ماهی ها و صدف داران
۲۹.۶	۱۸۵.۷	۳۰.۷	۱۴۳.۲	۹.۶	۱۰۹.۶	۵.۶	۱۰۰.۰	۳.۳۳	شیر، پنیر و تخم مرغ
۳۵.۳	۱۹۶.۳	۳۵.۴	۱۴۵.۱	۷.۱	۱۰۷.۱	۵.۹	۱۰۰.۰	۲.۰۶	روغن ها و چربیها
۳۸.۳	۲۲۲.۲	۴۸.۵	۱۶۰.۷	۸.۲	۱۰۸.۲	-۱.۳	۱۰۰.۰	۴.۱۰	میوه و خشکبار
۵۶.۹	۲۷۲.۶	۳۴.۴	۱۷۳.۸	۲۹.۳	۱۲۹.۳	۷.۳	۱۰۰.۰	۴.۸۲	سبزیجات (سبزی ها و حبوبات)
۵۱.۷	۱۹۵.۷	۲۳.۸	۱۲۹.۱	۴.۲	۱۰۴.۲	۷.۵	۱۰۰.۰	۲.۲۵	شکر، مربا، عسل، شکلات و شیرینی (قند و شکر و شیرینی ها)
۴۶.۳	۲۴۴.۷	۵۹.۵	۱۶۷.۳	۴.۹	۱۰۴.۹	۵.۶	۱۰۰.۰	۱.۵۳	محصولات خوراکی طبقه بندی نشده در جای دیگر
۵۵.۳	۲۴۳.۳	۴۲.۳	۱۵۶.۷	۱۰.۱	۱۱۰.۱	۸.۱	۱۰۰.۰	۱.۸۸	چای، قهوه، کاکائو، نوشابه و آب میوه (نوشابه های غیر الکلی)
۳۱.۲	۲۹۶.۵	۱۱۱.۴	۲۲۶.۰	۶.۹	۱۰۶.۹	۱۲.۴	۱۰۰.۰	۱.۱۴	۲- دخانیات
۴۴.۶	۲۰۱.۰	۳۱.۱	۱۳۹.۰	۶.۰	۱۰۶.۰	۶.۱	۱۰۰.۰	۶.۲۸	۳- پوشاک و کفش
۲۱.۶	۱۴۵.۱	۱۰.۳	۱۱۹.۴	۸.۲	۱۰۸.۲	۷.۷	۱۰۰.۰	۲۱.۱۱	۴- مسکن، آب، برق، گاز و سایر سوخت ها
۱۹.۶	۱۴۵.۰	۱۳.۷	۱۲۱.۳	۶.۷	۱۰۶.۷	۵.۴	۱۰۰.۰	۱۴.۴۷	مسکن
۱۹.۳	۱۴۴.۹	۱۳.۷	۱۲۱.۴	۶.۸	۱۰۶.۸	۵.۳	۱۰۰.۰	۱۳.۸۷	اجاره
۲۷.۰	۱۴۹.۱	۱۲.۱	۱۱۷.۵	۴.۸	۱۰۴.۸	۶.۵	۱۰۰.۰	۰.۶۰	خدمات نگهداری و تعمیر واحد مسکونی (خدمت)
۲۶.۱	۱۴۵.۲	۳.۳	۱۱۵.۲	۱۱.۵	۱۱۱.۵	۱۱.۲	۱۰۰.۰	۶.۶۴	آب، برق و سوخت
۵۲.۶	۲۳۶.۵	۴۷.۱	۱۵۵.۰	۵.۴	۱۰۵.۴	۴.۳	۱۰۰.۰	۵.۵۳	۵- مبلمان و لوازم خانگی و نگهداری معمول آنها
۲۵.۸	۱۵۷.۵	۱۶.۵	۱۲۵.۲	۷.۵	۱۰۷.۵	۹.۷	۱۰۰.۰	۷.۱۹	۶- بهداشت و درمان
۴۴.۲	۱۸۵.۰	۲۲.۰	۱۲۸.۲	۵.۱	۱۰۵.۱	۵.۴	۱۰۰.۰	۹.۲۶	۷- حمل و نقل
۱۴.۱	۱۴۴.۴	۲۲.۳	۱۲۶.۶	۳.۵	۱۰۳.۵	۱.۶	۱۰۰.۰	۲.۹۷	۸- ارتباطات
۴۷.۲	۲۲۳.۸	۴۲.۴	۱۵۲.۱	۶.۸	۱۰۶.۸	۵.۹	۱۰۰.۰	۱.۷۲	۹- تفریح و فرهنگ
۱۹.۷	۱۵۹.۸	۱۶.۳	۱۳۳.۵	۱۴.۸	۱۱۴.۸	۱۵.۹	۱۰۰.۰	۰.۹۵	۱۰- آموزش
۴۲.۷	۱۸۶.۹	۲۱.۶	۱۳۰.۹	۷.۷	۱۰۷.۷	۹.۹	۱۰۰.۰	۰.۸۹	۱۱- هتل و رستوران
۳۸.۰	۱۹۸.۱	۳۳.۵	۱۴۳.۶	۷.۵	۱۰۷.۵	۱۲.۱	۱۰۰.۰	۴.۴۸	۱۲- کالاها و خدمات متفرقه

شاخص قیمت کالاها و خدمات مصرفی خانوارهای کشور و درصد تغییرات آن برای گروه های اختصاصی در سال های ۱۳۹۵، ۱۳۹۶، ۱۳۹۷ و ۱۳۹۸

۱۳۹۸		۱۳۹۷		۱۳۹۶		۱۳۹۵		ضریب اهمیت	شرح	
نرخ تورم شاخص	شاخص	نرخ تورم شاخص	شاخص	نرخ تورم شاخص	شاخص	نرخ تورم شاخص	شاخص			
۳۴.۸	۱۸۵.۱	۲۶.۹	۱۳۷.۳	۸.۲	۱۰۸.۲	۶.۹	۱۰۰.۰	۱۰۰.۰۰	شاخص کل	
۴۲.۶	۲۲۱.۰	۳۸.۲	۱۵۵.۰	۱۲.۲	۱۱۲.۲	۷.۵	۱۰۰.۰	۲۷.۲۴	شاخص کل خوراکی ها و آشامیدنی ها و دخانیات	
۳۱.۴	۱۷۱.۷	۲۲.۴	۱۳۰.۷	۶.۸	۱۰۶.۸	۶.۶	۱۰۰.۰	۷۲.۷۶		کالاهای غیر خوراکی و خدمات
۲۲.۹	۱۵۵.۷	۱۸.۵	۱۲۶.۷	۶.۹	۱۰۶.۹	۴.۸	۱۰۰.۰	۳۰.۷۲	شاخص کل اجاره	
۳۹.۵	۱۹۸.۲	۳۰.۵	۱۴۲.۰	۸.۸	۱۰۸.۸	۷.۴	۱۰۰.۰	۶۹.۲۸		شاخص کل* (بدون اجاره)
۴۴.۲	۲۱۳.۰	۳۵.۱	۱۴۷.۸	۹.۴	۱۰۹.۴	۶.۶	۱۰۰.۰	۵۰.۸۷	شاخص کل کالاها	
۵۵.۶	۲۵۹.۲	۵۸.۱	۱۶۶.۶	۵.۴	۱۰۵.۴	*	۱۰۰.۰	۵.۴۶		کالاهای بادوام
۴۱.۹	۲۰۶.۸	۳۲.۱	۱۴۵.۷	۱۰.۳	۱۱۰.۳	*	۱۰۰.۰	۴۰.۳۳		کالاهای بی دوام
۴۸.۰	۲۱۳.۱	۳۵.۷	۱۴۴.۰	۶.۱	۱۰۶.۱	*	۱۰۰.۰	۵.۰۸		کالاهای کم دوام
۲۳.۵	۱۵۶.۲	۱۸.۱	۱۲۶.۵	۷.۱	۱۰۷.۱	۷.۱	۱۰۰.۰	۴۹.۱۳	خدمات	
۴۲.۴	۲۱۸.۷	۳۶.۶	۱۵۳.۵	۱۲.۴	۱۱۲.۴	۷.۳	۱۰۰.۰	۲۵.۵۵	خوراکی ها	
۴۴.۵	۲۴۳.۴	۴۴.۱	۱۶۸.۴	۱۶.۹	۱۱۶.۹	*	۱۰۰.۰	۱۲.۶۰	شاخص کل خوراکی ها	
۳۹.۸	۱۹۲.۸	۲۸.۲	۱۳۸.۰	۷.۶	۱۰۷.۶	*	۱۰۰.۰	۱۲.۹۵		سایر خوراکی ها
۲۵.۸	۱۴۰.۴	۵.۰	۱۱۱.۶	۶.۳	۱۰۶.۳	*	۱۰۰.۰	۸.۷۷	کالاها و خدمات عمومی	

شاخص قیمت کالاها و خدمات مصرفی خانوارهای شهری و درصد تغییرات آن برای گروه های اختصاصی در سال های ۱۳۹۵، ۱۳۹۶، ۱۳۹۷ و ۱۳۹۸

۱۳۹۸		۱۳۹۷		۱۳۹۶		۱۳۹۵		ضریب اهمیت	شرح	
نرخ تورم	شاخص	نرخ تورم	شاخص	نرخ تورم	شاخص	نرخ تورم	شاخص			
۳۴.۴	۱۸۴.۰	۲۶.۶	۱۳۶.۹	۸.۱	۱۰۸.۱	۶.۸	۱۰۰.۰	۱۰۰.۰۰	شاخص کل	
۴۲.۷	۲۲۱.۸	۳۸.۴	۱۵۵.۴	۱۲.۳	۱۱۲.۳	۷.۶	۱۰۰.۰	۲۵.۰۳	شاخص کل خوراکی ها و آشامیدنی ها و دخانیات	
۳۱.۱	۱۷۱.۴	۲۲.۵	۱۳۰.۸	۶.۷	۱۰۶.۷	۶.۴	۱۰۰.۰	۷۴.۹۷		کالاهای غیر خوراکی و خدمات
۲۳.۲	۱۵۶.۵	۱۸.۸	۱۲۷.۰	۶.۹	۱۰۶.۹	۴.۸	۱۰۰.۰	۳۳.۷۳	شاخص کل اجاره	
۳۹.۵	۱۹۸.۰	۳۰.۵	۱۴۲.۰	۸.۷	۱۰۸.۷	۷.۴	۱۰۰.۰	۶۶.۲۷		شاخص کل* (بدون اجاره)
۴۴.۴	۲۱۳.۹	۳۵.۵	۱۴۸.۱	۹.۳	۱۰۹.۳	۷.۱	۱۰۰.۰	۴۷.۶۵	شاخص کل کالاها	
۵۶.۰	۲۶۰.۰	۵۸.۳	۱۶۶.۷	۵.۳	۱۰۵.۳	*	۱۰۰.۰	۵.۵۵		کالاهای بادوام
۴۲.۰	۲۰۷.۲	۳۲.۳	۱۴۵.۹	۱۰.۳	۱۱۰.۳	*	۱۰۰.۰	۳۷.۳۲		کالاهای بی دوام
۴۷.۹	۲۱۲.۶	۳۵.۴	۱۴۳.۷	۶.۲	۱۰۶.۲	*	۱۰۰.۰	۴.۷۹		کالاهای کم دوام
۲۳.۷	۱۵۶.۸	۱۸.۴	۱۲۶.۸	۷.۱	۱۰۷.۱	۶.۳	۱۰۰.۰	۵۲.۳۵	خدمات	
۴۲.۵	۲۱۹.۹	۳۷.۱	۱۵۴.۲	۱۲.۵	۱۱۲.۵	۷.۴	۱۰۰.۰	۲۳.۵۷	خوراکی ها	
۴۴.۱	۲۴۳.۱	۴۴.۴	۱۶۸.۶	۱۶.۷	۱۱۶.۷	*	۱۰۰.۰	۱۲.۳۰	خوراکی ها	
۴۰.۴	۱۹۴.۵	۲۸.۵	۱۳۸.۵	۷.۸	۱۰۷.۸	*	۱۰۰.۰	۱۱.۲۶		سایر خوراکی ها
۲۵.۶	۱۳۹.۹	۵.۲	۱۱۱.۳	۵.۹	۱۰۵.۹	*	۱۰۰.۰	۸.۵۱	کالاها و خدمات عمومی	

شاخص قیمت کالاها و خدمات مصرفی خانوارهای روستایی و درصد تغییرات آن برای گروه های اختصاصی در سال های ۱۳۹۵، ۱۳۹۶، ۱۳۹۷ و ۱۳۹۸

۱۳۹۸		۱۳۹۷		۱۳۹۶		۱۳۹۵		ضریب اهمیت	شرح
نرخ تورم	شاخص	نرخ تورم	شاخص	نرخ تورم	شاخص	نرخ تورم	شاخص		
۳۷.۳	۱۹۱.۴	۲۸.۱	۱۳۹.۴	۸.۸	۱۰۸.۸	۷.۲	۱۰۰.۰	۱۰۰.۰۰	شاخص کل
۴۲.۲	۲۱۸.۱	۳۷.۳	۱۵۳.۴	۱۱.۸	۱۱۱.۸	۷.۳	۱۰۰.۰	۳۹.۶۲	خوراکی ها و آشامیدنی ها و دخانیات
۳۳.۵	۱۷۳.۹	۲۱.۸	۱۳۰.۲	۶.۹	۱۰۶.۹	۷.۲	۱۰۰.۰	۶۰.۳۸	کالاهای غیر خوراکی و خدمات
۱۹.۳	۱۴۴.۹	۱۳.۷	۱۲۱.۴	۶.۸	۱۰۶.۸	۵.۳	۱۰۰.۰	۱۳.۸۷	اجاره
۳۹.۸	۱۹۸.۹	۳۰.۳	۱۴۲.۳	۹.۲	۱۰۹.۲	۷.۴	۱۰۰.۰	۸۶.۱۳	شاخص کل* (بدون اجاره)
۴۳.۱	۲۰۹.۸	۳۳.۸	۱۴۶.۶	۹.۶	۱۰۹.۶	۷.۰	۱۰۰.۰	۶۸.۸۴	کالاها
۵۳.۴	۲۵۴.۳	۵۷.۲	۱۶۵.۸	۵.۵	۱۰۵.۵	*	۱۰۰.۰	۴.۹۶	کالاهای بادوام
۴۱.۵	۲۰۵.۳	۳۱.۵	۱۴۵.۱	۱۰.۴	۱۱۰.۴	*	۱۰۰.۰	۵۷.۰۳	کالاهای بی دوام
۴۸.۴	۲۱۵.۰	۳۶.۸	۱۴۴.۹	۶.۰	۱۰۶.۰	*	۱۰۰.۰	۶.۸۵	کالاهای کم دوام
۲۲.۰	۱۵۰.۸	۱۵.۲	۱۲۳.۶	۷.۲	۱۰۷.۲	۷.۸	۱۰۰.۰	۳۱.۱۶	خدمات
۴۲.۰	۲۱۴.۴	۳۴.۸	۱۵۱.۰	۱۲.۰	۱۱۲.۰	۷.۱	۱۰۰.۰	۳۶.۶۰	خوراکی ها
۴۶.۰	۲۴۴.۹	۴۲.۷	۱۶۷.۷	۱۷.۵	۱۱۷.۵	*	۱۰۰.۰	۱۷.۴۹	خوراکی های تازه
۳۷.۶	۱۸۷.۳	۲۷.۱	۱۳۶.۱	۷.۱	۱۰۷.۱	*	۱۰۰.۰	۱۹.۱۱	سایر خوراکی ها
۲۶.۵	۱۴۲.۷	۴.۴	۱۱۲.۸	۸.۰	۱۰۸.۰	*	۱۰۰.۰	۱۱.۳۵	کالاها و خدمات عمومی

شاخص قیمت کل کالاها و خدمات مصرفی خانوارهای کشور و درصد تغییرات شاخص به تفکیک استان

سال ۱۳۹۸

۱۳۹۵=۱۰۰

کالاهای غیر خوراکی و خدمات			خوراکی ها و آشامیدنی ها و دخانیات			شاخص کل		نام استان
نرخ تورم ۱۲ ماهه	شاخص	ضریب اهمیت	نرخ تورم ۱۲ ماهه	شاخص	ضریب اهمیت	نرخ تورم ۱۲ ماهه	شاخص	
۳۱.۴	۱۷۱.۷	۷۲.۷۶	۴۲.۶	۲۲۱.۰	۲۷.۲۴	۳۴.۸	۱۸۵.۱	کل کشور
۳۲.۲	۱۷۰.۱	۶۸.۱۵	۴۴.۸	۲۲۶.۲	۳۱.۸۵	۳۶.۸	۱۸۸.۰	مرکزی
۳۰.۹	۱۶۷.۹	۷۴.۹۹	۴۱.۶	۲۱۱.۷	۲۵.۰۱	۳۳.۹	۱۷۸.۸	گیلان
۳۲.۰	۱۶۹.۸	۷۰.۸۳	۴۳.۷	۲۱۴.۶	۲۹.۱۷	۳۵.۸	۱۸۲.۹	مازندران
۳۲.۴	۱۷۸.۴	۷۰.۰۰	۴۱.۷	۲۲۰.۱	۳۰.۰۰	۳۵.۵	۱۹۰.۹	آذربایجان شرقی
۲۸.۹	۱۶۵.۵	۶۶.۹۴	۳۹.۰	۲۱۶.۳	۳۳.۰۶	۳۲.۷	۱۸۲.۳	آذربایجان غربی
۲۷.۰	۱۷۱.۱	۶۸.۳۸	۴۳.۶	۲۲۶.۷	۳۱.۶۲	۳۲.۹	۱۸۸.۷	کرمانشاه
۳۰.۸	۱۶۸.۱	۶۶.۶۸	۴۱.۹	۲۲۳.۴	۳۳.۳۲	۳۵.۰	۱۸۶.۵	خوزستان
۲۵.۸	۱۵۷.۹	۷۲.۵۵	۴۱.۱	۲۱۷.۹	۲۷.۴۵	۳۰.۷	۱۷۴.۳	فارس
۲۸.۷	۱۵۹.۰	۶۶.۱۲	۴۳.۷	۲۱۳.۳	۳۳.۸۸	۳۴.۴	۱۷۷.۴	کرمان
۲۷.۷	۱۵۹.۲	۶۶.۵۵	۴۱.۲	۲۲۲.۸	۳۳.۴۵	۳۳.۰	۱۸۰.۵	خراسان رضوی
۲۹.۱	۱۶۲.۷	۷۵.۸۲	۴۱.۳	۲۲۰.۹	۲۴.۱۸	۳۲.۶	۱۷۶.۸	اصفهان
۳۱.۰	۱۶۶.۸	۵۶.۸۰	۴۳.۸	۲۱۸.۹	۴۳.۲۰	۳۷.۱	۱۸۹.۳	سیستان و بلوچستان
۳۳.۲	۱۷۸.۰	۶۲.۸۴	۳۹.۲	۲۱۵.۹	۳۷.۱۶	۳۵.۶	۱۹۲.۱	کردستان
۳۰.۲	۱۷۵.۰	۶۸.۳۰	۳۸.۲	۲۱۲.۶	۳۱.۷۰	۳۲.۹	۱۸۶.۹	همدان
۳۴.۶	۱۸۱.۹	۶۲.۹۷	۴۱.۷	۲۳۴.۱	۳۷.۰۳	۳۷.۶	۲۰۱.۲	چهارمحال و بختیاری
۳۸.۴	۱۹۲.۱	۶۵.۳۷	۴۳.۰	۲۲۴.۷	۳۴.۶۳	۴۰.۲	۲۰۳.۴	لرستان
۳۹.۵	۱۹۳.۲	۶۴.۶۸	۴۶.۰	۲۳۱.۷	۳۵.۳۲	۴۲.۰	۲۰۶.۸	ایلام
۳۴.۲	۱۷۵.۹	۶۴.۰۱	۴۱.۰	۲۱۲.۵	۳۵.۹۹	۳۶.۹	۱۸۹.۱	کهگیلویه و بویراحمد
۳۰.۹	۱۶۳.۳	۶۸.۴۷	۴۹.۴	۲۴۰.۱	۳۱.۵۳	۳۷.۸	۱۸۷.۵	بوشهر
۳۲.۶	۱۷۰.۰	۶۷.۰۴	۳۶.۰	۱۹۸.۳	۳۲.۹۶	۳۳.۹	۱۷۹.۳	زنجان
۲۸.۵	۱۶۵.۶	۶۸.۱۹	۴۱.۷	۲۱۲.۹	۳۱.۸۱	۳۳.۱	۱۸۰.۶	سمنان
۳۱.۴	۱۶۴.۱	۶۸.۱۰	۴۳.۰	۲۲۵.۰	۳۱.۹۰	۳۵.۷	۱۸۳.۵	یزد
۲۹.۹	۱۵۹.۴	۷۱.۱۰	۴۷.۴	۲۳۰.۸	۲۸.۹۰	۳۵.۸	۱۸۰.۰	هرمزگان
۳۳.۲	۱۸۰.۵	۸۰.۹۵	۴۴.۵	۲۲۴.۶	۱۹.۰۵	۳۵.۶	۱۸۸.۹	تهران
۳۰.۸	۱۶۳.۰	۶۲.۹۵	۴۲.۷	۲۱۴.۶	۳۷.۰۵	۳۵.۷	۱۸۲.۱	اردبیل
۲۷.۴	۱۵۸.۵	۷۳.۵۶	۴۲.۳	۲۱۷.۲	۲۶.۴۴	۳۲.۰	۱۷۴.۰	قم
۳۲.۶	۱۷۰.۴	۶۵.۷۳	۴۱.۹	۲۱۱.۸	۳۴.۲۷	۳۶.۱	۱۸۴.۶	قزوین
۳۱.۱	۱۷۳.۰	۶۹.۷۹	۴۵.۱	۲۳۱.۲	۳۰.۲۱	۳۵.۹	۱۹۰.۶	گلستان
۳۵.۵	۱۸۶.۹	۶۵.۶۹	۴۱.۷	۲۲۱.۶	۳۴.۳۱	۳۷.۸	۱۹۸.۸	خراسان شمالی
۳۶.۶	۱۸۴.۴	۶۳.۱۰	۴۲.۸	۲۱۹.۹	۳۶.۹۰	۳۹.۱	۱۹۷.۵	خراسان جنوبی
۳۲.۸	۱۶۷.۸	۷۶.۲۲	۴۲.۸	۲۱۸.۵	۲۳.۷۸	۳۵.۶	۱۷۹.۸	البرز

کالاهای غیر خوراکی و خدمات			خوراکی ها و آشامیدنی ها و دخانیات			شاخص کل		نام استان
نرخ تورم ۱۲ ماهه	شاخص	ضریب اهمیت	نرخ تورم ۱۲ ماهه	شاخص	ضریب اهمیت	نرخ تورم ۱۲ ماهه	شاخص	
۳۱.۱	۱۷۱.۴	۷۴.۹۷	۴۲.۷	۲۲۱.۸	۲۵.۰۳	۳۴.۴	۱۸۴.۰	کل کشور
۳۱.۷	۱۶۹.۳	۷۰.۳۲	۴۴.۸	۲۲۵.۸	۲۹.۶۸	۳۶.۱	۱۸۶.۰	مرکزی
۳۰.۵	۱۶۷.۳	۷۷.۹۴	۴۱.۳	۲۱۵.۱	۲۲.۰۶	۳۳.۲	۱۷۷.۸	گیلان
۳۱.۰	۱۶۸.۳	۷۲.۷۲	۴۲.۵	۲۱۱.۸	۲۷.۲۸	۳۴.۵	۱۸۰.۲	مازندران
۳۱.۱	۱۷۶.۰	۷۲.۸۰	۴۱.۹	۲۲۱.۴	۲۷.۲۰	۳۴.۴	۱۸۸.۴	آذربایجان شرقی
۲۸.۷	۱۶۵.۴	۷۰.۱۳	۴۰.۳	۲۱۳.۹	۲۹.۸۷	۳۲.۶	۱۷۹.۹	آذربایجان غربی
۲۶.۵	۱۷۰.۷	۷۰.۵۱	۴۳.۵	۲۲۵.۱	۲۹.۴۹	۳۲.۱	۱۸۶.۸	کرمانشاه
۳۰.۷	۱۶۷.۶	۶۹.۰۰	۴۲.۳	۲۲۴.۲	۳۱.۰۰	۳۴.۹	۱۸۵.۲	خوزستان
۲۴.۹	۱۵۶.۶	۷۵.۴۶	۳۹.۷	۲۱۵.۵	۲۴.۵۴	۲۹.۱	۱۷۱.۱	فارس
۲۸.۱	۱۵۸.۶	۶۹.۴۱	۴۵.۶	۲۱۹.۷	۳۰.۵۹	۳۴.۲	۱۷۷.۳	کرمان
۲۶.۵	۱۵۶.۰	۶۹.۱۴	۴۰.۷	۲۲۱.۸	۳۰.۸۶	۳۱.۷	۱۷۶.۳	خراسان رضوی
۲۸.۶	۱۶۱.۹	۷۶.۵۰	۴۰.۸	۲۲۰.۴	۲۳.۵۰	۳۲.۰	۱۷۵.۶	اصفهان
۳۱.۶	۱۶۷.۲	۶۲.۷۲	۴۶.۸	۲۳۲.۳	۳۷.۲۸	۳۸.۱	۱۹۱.۵	سیستان و بلوچستان
۳۱.۵	۱۷۵.۴	۶۵.۰۱	۴۰.۲	۲۱۷.۸	۳۴.۹۹	۳۴.۸	۱۹۰.۲	کردستان
۲۹.۶	۱۷۵.۰	۷۲.۰۱	۳۸.۵	۲۱۷.۳	۲۷.۹۹	۳۲.۴	۱۸۶.۸	همدان
۳۴.۸	۱۸۳.۰	۶۵.۰۴	۴۳.۰	۲۳۲.۹	۳۴.۹۶	۳۸.۰	۲۰۰.۵	چهارمحال و بختیاری
۳۷.۵	۱۹۱.۴	۶۷.۶۸	۴۳.۲	۲۲۶.۵	۳۲.۳۲	۳۹.۵	۲۰۲.۷	لرستان
۳۹.۱	۱۹۳.۹	۶۶.۹۹	۴۵.۰	۲۳۳.۶	۳۳.۰۱	۴۱.۲	۲۰۷.۰	ایلام
۳۳.۷	۱۷۵.۴	۶۷.۵۴	۴۲.۹	۲۱۷.۰	۳۲.۴۶	۳۷.۰	۱۸۸.۹	کهگیلویه و بویراحمد
۲۹.۴	۱۶۱.۶	۷۰.۰۵	۴۹.۴	۲۴۳.۸	۲۹.۹۵	۳۶.۶	۱۸۶.۲	بوشهر
۳۲.۷	۱۷۰.۹	۷۰.۰۳	۳۶.۳	۲۰۰.۳	۲۹.۹۷	۳۳.۹	۱۷۹.۷	زنجان
۲۷.۴	۱۶۳.۷	۶۹.۶۷	۴۱.۹	۲۱۵.۵	۳۰.۳۳	۳۲.۳	۱۷۹.۴	سمنان
۳۰.۴	۱۶۱.۶	۶۷.۹۶	۴۲.۵	۲۲۴.۴	۳۲.۰۴	۳۴.۹	۱۸۱.۷	یزد
۲۹.۱	۱۵۷.۲	۷۵.۷۰	۴۸.۵	۲۳۶.۷	۲۴.۳۰	۳۴.۸	۱۷۶.۵	هرمزگان
۳۳.۲	۱۸۰.۵	۸۱.۱۶	۴۴.۴	۲۲۴.۷	۱۸.۸۴	۳۵.۶	۱۸۸.۸	تهران
۳۰.۱	۱۶۱.۵	۶۵.۶۵	۴۲.۰	۲۱۴.۷	۳۴.۳۵	۳۴.۷	۱۷۹.۸	اردبیل
۲۷.۴	۱۵۸.۵	۷۳.۸۹	۴۲.۲	۲۱۷.۴	۲۶.۱۱	۳۱.۹	۱۷۳.۹	قم
۳۲.۵	۱۷۰.۴	۶۸.۲۰	۴۱.۰	۲۱۰.۹	۳۱.۸۰	۳۵.۵	۱۸۳.۳	قزوین
۳۱.۰	۱۷۳.۳	۷۲.۹۵	۴۶.۵	۲۳۴.۱	۲۷.۰۵	۳۵.۸	۱۸۹.۷	گلستان
۳۴.۵	۱۸۴.۵	۶۹.۴۷	۴۴.۰	۲۲۲.۵	۳۰.۵۳	۳۷.۶	۱۹۶.۱	خراسان شمالی
۳۶.۸	۱۸۴.۱	۶۵.۲۹	۴۳.۶	۲۲۰.۵	۳۴.۷۱	۳۹.۴	۱۹۶.۷	خراسان جنوبی
۳۲.۹	۱۶۷.۸	۷۶.۵۶	۴۲.۹	۲۱۸.۷	۲۳.۴۴	۳۵.۶	۱۷۹.۸	البرز

کالاهای غیر خوراکی و خدمات			خوراکی ها و آشامیدنی ها و دخانیات			شاخص کل		نام استان
نرخ تورم ۱۲ ماهه	شاخص	ضریب اهمیت	نرخ تورم ۱۲ ماهه	شاخص	ضریب اهمیت	نرخ تورم ۱۲ ماهه	شاخص	
۳۳.۵	۱۷۳.۹	۶۰.۳۸	۴۲.۲	۲۱۸.۱	۳۹.۶۲	۳۷.۳	۱۹۱.۴	کل کشور
۳۵.۶	۱۷۴.۶	۵۷.۷۰	۴۴.۸	۲۲۷.۸	۴۲.۳۰	۳۹.۹	۱۹۷.۱	مرکزی
۳۲.۵	۱۶۹.۸	۶۶.۱۳	۴۲.۲	۲۰۵.۱	۳۳.۸۷	۳۶.۰	۱۸۱.۸	گیلان
۳۴.۰	۱۷۳.۰	۶۷.۲۳	۴۵.۶	۲۱۹.۱	۳۲.۷۷	۳۸.۲	۱۸۸.۱	مازندران
۳۷.۵	۱۸۸.۴	۶۰.۲۰	۴۱.۰	۲۱۷.۱	۳۹.۸۰	۳۹.۰	۱۹۹.۸	آذربایجان شرقی
۲۹.۵	۱۶۵.۸	۵۸.۲۳	۳۶.۵	۲۲۱.۰	۴۱.۷۷	۳۲.۸	۱۸۸.۸	آذربایجان غربی
۳۰.۱	۱۷۳.۳	۵۸.۵۹	۴۴.۲	۲۳۲.۱	۴۱.۴۱	۳۶.۶	۱۹۷.۷	کرمانشاه
۳۱.۲	۱۷۰.۹	۵۴.۴۰	۴۰.۳	۲۲۰.۳	۴۵.۶۰	۳۵.۸	۱۹۳.۴	خوزستان
۳۰.۴	۱۶۴.۳	۶۰.۶۷	۴۴.۸	۲۲۳.۹	۳۹.۳۳	۳۶.۷	۱۸۷.۷	فارس
۳۰.۶	۱۶۰.۱	۵۸.۲۹	۴۰.۲	۲۰۲.۱	۴۱.۷۱	۳۵.۰	۱۷۷.۶	کرمان
۳۳.۶	۱۷۶.۵	۵۵.۲۸	۴۲.۷	۲۲۶.۰	۴۴.۷۲	۳۸.۱	۱۹۸.۶	خراسان رضوی
۳۵.۸	۱۷۲.۹	۶۸.۰۸	۴۴.۹	۲۲۴.۹	۳۱.۹۲	۳۹.۱	۱۸۹.۵	اصفهان
۲۹.۳	۱۶۵.۶	۴۴.۶۰	۳۹.۲	۲۰۰.۳	۵۵.۴۰	۳۵.۱	۱۸۴.۸	سیستان و بلوچستان
۳۹.۷	۱۸۸.۵	۵۵.۴۵	۳۶.۵	۲۱۰.۸	۴۴.۵۵	۳۸.۲	۱۹۸.۴	کردستان
۳۲.۱	۱۷۵.۳	۵۷.۴۴	۳۷.۵	۲۰۳.۶	۴۲.۵۶	۳۴.۵	۱۸۷.۳	همدان
۳۴.۰	۱۷۸.۱	۵۷.۱۶	۳۸.۸	۲۳۷.۰	۴۲.۸۴	۳۶.۳	۲۰۳.۳	چهارمحال و بختیاری
۴۱.۷	۱۹۴.۷	۵۸.۷۴	۴۲.۷	۲۲۰.۸	۴۱.۲۶	۴۲.۱	۲۰۵.۵	لرستان
۴۲.۰	۱۸۹.۶	۵۵.۰۲	۴۹.۲	۲۲۵.۷	۴۴.۹۸	۴۵.۵	۲۰۵.۸	ایلام
۳۵.۶	۱۷۷.۲	۵۶.۶۲	۳۷.۸	۲۰۵.۵	۴۳.۳۸	۳۶.۷	۱۸۹.۵	کهگیلویه و بویراحمد
۳۷.۷	۱۷۰.۷	۶۲.۲۹	۴۹.۶	۲۲۸.۳	۳۷.۷۱	۴۲.۸	۱۹۲.۴	بوشهر
۳۲.۵	۱۶۶.۴	۵۷.۳۵	۳۵.۴	۱۹۳.۷	۴۲.۶۵	۳۳.۸	۱۷۸.۱	زنجان
۳۳.۹	۱۷۶.۰	۶۱.۲۶	۴۱.۲	۲۰۳.۲	۳۸.۷۴	۳۶.۹	۱۸۶.۵	سمنان
۳۷.۹	۱۸۱.۶	۶۹.۰۸	۴۶.۸	۲۲۹.۷	۳۰.۹۲	۴۱.۰	۱۹۶.۵	یزد
۳۲.۱	۱۶۶.۱	۶۰.۳۶	۴۵.۷	۲۲۲.۳	۳۹.۶۴	۳۸.۱	۱۸۸.۳	هرمزگان
۳۳.۴	۱۷۹.۹	۷۳.۲۶	۴۶.۸	۲۲۳.۰	۲۶.۷۴	۳۷.۳	۱۹۱.۴	تهران
۳۳.۰	۱۶۸.۱	۵۵.۳۲	۴۴.۳	۲۱۴.۳	۴۴.۶۸	۳۸.۵	۱۸۸.۸	اردبیل
۲۷.۵	۱۵۸.۸	۶۱.۵۵	۴۵.۵	۲۱۲.۳	۳۸.۴۵	۳۵.۱	۱۷۹.۳	قم
۳۲.۹	۱۷۰.۴	۵۵.۹۶	۴۴.۳	۲۱۴.۷	۴۴.۰۴	۳۸.۳	۱۸۹.۹	قزوین
۳۱.۵	۱۷۲.۳	۶۳.۱۷	۴۳.۰	۲۲۶.۷	۳۶.۸۳	۳۶.۲	۱۹۲.۳	گلستان
۳۸.۱	۱۹۴.۰	۵۶.۸۵	۳۸.۱	۲۲۰.۱	۴۳.۱۵	۳۸.۱	۲۰۵.۳	خراسان شمالی
۳۶.۰	۱۸۵.۲	۵۷.۵۳	۴۱.۲	۲۱۸.۶	۴۲.۴۷	۳۸.۴	۱۹۹.۴	خراسان جنوبی
۳۲.۶	۱۶۶.۱	۷۰.۰۷	۴۲.۲	۲۱۵.۷	۲۹.۹۳	۳۵.۹	۱۸۰.۹	البرز

شاخص قیمت و درصد تغییر آن نسبت به سال قبل در دهک‌های مختلف هزینه‌ای - سال ۱۳۹۸

کالاهای غیر خوراکی و خدمات		خوراکیها، آشامیدنیها و دخانیات		شاخص کل		شاخص دهک های هزینه ای
درصد تغییر نسبت به سال قبل (نرخ تورم)	شاخص کل	درصد تغییر نسبت به سال قبل (نرخ تورم)	شاخص کل	درصد تغییر نسبت به سال قبل (نرخ تورم)	شاخص کل	
۲۸.۶	۱۶۳.۶	۳۹.۸	۲۰۹.۸	۳۳.۹	۱۸۳.۶	دهک اول
۲۹.۹	۱۶۶.۹	۴۰.۲	۲۱۳.۳	۳۴.۶	۱۸۶.۰	دهک دوم
۳۰.۱	۱۶۷.۸	۴۰.۸	۲۱۵.۹	۳۴.۶	۱۸۶.۲	دهک سوم
۳۰.۲	۱۶۸.۲	۴۱.۲	۲۱۷.۴	۳۴.۷	۱۸۶.۲	دهک چهارم
۳۰.۴	۱۶۹.۲	۴۱.۸	۲۱۸.۸	۳۴.۸	۱۸۶.۲	دهک پنجم
۳۰.۵	۱۶۹.۷	۴۲.۰	۲۱۹.۶	۳۴.۷	۱۸۵.۹	دهک ششم
۳۱.۲	۱۷۲.۴	۴۲.۵	۲۲۰.۷	۳۵.۰	۱۸۷.۰	دهک هفتم
۳۱.۶	۱۷۳.۷	۴۳.۲	۲۲۲.۵	۳۵.۲	۱۸۷.۱	دهک هشتم
۳۲.۵	۱۷۶.۴	۴۳.۸	۲۲۳.۲	۳۵.۶	۱۸۷.۸	دهک نهم
۳۴.۶	۱۸۲.۱	۴۴.۵	۲۲۵.۹	۳۶.۶	۱۸۹.۶	دهک دهم

متوسط قیمت کالاهای خوراکی منتخب در مناطق شهری کشور (ریال)

اسفند ۹۸	بهمن ۹۸	دی ۹۸	آذر ۹۸	آبان ۹۸	مهر ۹۸	شهریور ۹۸	مرداد ۹۸	تیر ۹۸	خرداد ۹۸	اردیبهشت ۹۸	فروردین ۹۸	متوسط سال ۱۳۹۸	متوسط سال ۱۳۹۷	متوسط سال ۱۳۹۶	واحد مبادله	نام کالا
۲۳۶,۸۶۴	۲۳۳,۰۱۹	۲۳۳,۴۵۲	۲۳۲,۷۲۵	۲۳۱,۷۴۳	۲۳۱,۸۸۹	۲۳۲,۳۱۳	۲۳۱,۲۴۷	۲۳۳,۰۲۳	۲۲۷,۰۸۰	۲۰۶,۰۹۷	۱۷۳,۹۲۷	۲۲۵,۲۸۲	۱۴۹,۰۵۹	۱۳۲,۳۸۸	یک کیلوگرم	برنج ایرانی درجه یک
۹۷,۱۹۲	۹۵,۵۰۱	۹۵,۴۱۰	۹۶,۹۲۰	۹۳,۶۶۵	۸۹,۷۱۲	۸۸,۴۷۹	۸۶,۹۵۹	۸۸,۶۳۱	۸۹,۱۹۶	۸۹,۴۱۹	۸۸,۷۱۹	۹۱,۶۵۰	۸۳,۲۳۶	۵۸,۹۵۳	یک کیلوگرم	برنج خارجی درجه یک
۹۴۱,۶۲۸	۸۸۳,۹۰۷	۸۹۶,۶۰۴	۹۱۷,۷۴۴	۹۴۵,۸۶۰	۹۸۲,۵۳۷	۱,۰۰۳,۰۹۹	۹۹۹,۸۲۴	۹۸۹,۰۵۴	۹۹۲,۱۹۵	۹۹۲,۲۱۸	۱,۰۱۴,۳۴۱	۹۶۳,۲۵۱	۶۰۰,۳۳۳	۳۹۴,۶۴۷	یک کیلوگرم	گوشت گوسفند
۸۱۸,۸۴۶	۷۸۷,۶۳۴	۷۹۵,۷۸۸	۸۱۴,۵۲۸	۸۴۵,۹۱۶	۸۷۳,۸۷۵	۸۹۲,۲۹۲	۸۹۳,۵۷۲	۹۰۹,۲۸۲	۹۲۹,۹۸۹	۹۳۱,۷۳۲	۹۴۱,۳۲۴	۸۶۹,۵۶۵	۵۵۹,۳۵۳	۳۷۲,۱۷۵	یک کیلوگرم	گوشت گاو یا گوساله
۱۲۸,۹۵۹	۱۲۶,۲۲۹	۱۲۷,۷۵۷	۱۲۸,۹۳۵	۱۳۲,۱۲۰	۱۳۲,۰۰۲	۱۳۸,۰۳۰	۱۴۵,۱۱۸	۱۲۶,۳۳۲	۱۱۶,۸۴۷	۱۱۸,۸۹۹	۱۴۴,۷۱۶	۱۳۰,۴۹۵	۱۰۳,۹۶۶	۷۴,۰۱۰	یک کیلوگرم	مرغ ماشینی
۶۱,۲۳۲	۶۱,۱۴۱	۶۰,۸۵۰	۶۰,۴۶۹	۵۹,۴۸۶	۵۸,۴۸۹	۵۷,۲۹۴	۵۵,۱۷۰	۵۲,۲۹۰	۴۷,۸۹۱	۴۷,۸۵۳	۴۷,۳۷۷	۵۵,۷۹۵	۳۶,۶۲۴	۲۷,۲۷۱	یک لیتر	شیر پاستوریزه
۷۷,۴۳۷	۷۷,۲۴۲	۷۷,۲۹۹	۷۶,۹۶۸	۷۶,۶۴۹	۷۴,۳۱۴	۷۳,۹۰۴	۷۲,۵۷۸	۷۰,۰۵۱	۶۳,۱۸۰	۶۰,۶۲۵	۶۰,۵۰۹	۷۱,۷۳۰	۵۰,۶۴۵	۳۷,۵۵۶	یک کیلوگرم	ماست پاستوریزه
۱۱۰,۴۳۱	۱۰۹,۷۱۵	۱۰۹,۴۶۹	۱۰۹,۷۴۹	۱۰۸,۹۲۹	۱۰۸,۰۶۷	۱۰۵,۵۴۰	۱۰۳,۱۶۰	۹۶,۸۳۸	۸۹,۵۴۰	۸۹,۹۰۴	۸۹,۲۰۹	۱۰۲,۵۴۶	۷۴,۱۵۱	۵۸,۱۶۲	۵۰۰ گرم	پنیر ایرانی پاستوریزه
۱۰۷,۹۶۳	۱۰۵,۹۰۵	۱۰۵,۲۳۱	۱۰۳,۶۶۳	۹۷,۱۰۰	۸۹,۱۵۳	۸۹,۰۳۵	۹۲,۸۱۹	۹۳,۰۹۲	۷۸,۰۴۳	۸۹,۲۵۵	۹۱,۵۵۰	۹۵,۲۳۴	۹۶,۲۳۳	۶۶,۷۶۸	یک کیلوگرم	تخم مرغ ماشینی
۴۶,۸۰۸	۴۶,۶۷۵	۴۶,۵۶۳	۴۶,۵۳۷	۴۶,۹۲۴	۴۶,۹۹۱	۴۶,۳۸۵	۴۶,۳۲۹	۴۶,۱۰۷	۴۵,۸۰۶	۴۵,۵۹۶	۴۵,۷۲۸	۴۶,۳۷۱	۴۱,۶۶۵	۳۰,۹۳۴	۱۰۰ گرم	کره پاستوریزه (کره حیوانی)
۸۶,۷۱۸	۸۶,۳۵۵	۸۶,۶۸۶	۸۷,۰۵۴	۸۶,۰۴۶	۸۵,۴۴۲	۸۴,۲۶۰	۸۳,۵۴۸	۸۲,۶۲۵	۸۱,۰۰۹	۸۰,۱۸۵	۷۸,۹۷۲	۸۴,۰۷۵	۶۶,۸۵۵	۵۳,۶۹۸	۹۰۰ گرم	روغن مایع
۱۶۶,۲۰۹	۱۵۱,۸۷۵	۱۳۹,۳۷۹	۱۲۷,۳۹۹	۱۲۵,۷۰۸	۱۲۴,۱۸۱	۱۳۶,۵۵۷	۱۲۶,۷۰۶	۱۲۳,۱۸۹	۱۳۹,۱۴۶	۱۴۱,۳۵۲	۱۳۱,۹۳۴	۱۳۶,۱۳۶	۱۰۱,۸۵۹	۵۰,۷۰۷	یک کیلوگرم	موز
۷۸,۶۰۲	۷۱,۹۸۲	۶۹,۴۹۹	۶۸,۷۷۹	۶۴,۶۴۷	۶۸,۸۱۹	۸۳,۰۹۳	۹۲,۷۹۷	۱۰۰,۶۹۵	۱۰۲,۹۷۹	۱۰۵,۰۷۲	۱۰۳,۱۳۴	۸۴,۱۷۵	۶۸,۵۸۴	۴۳,۶۴۳	یک کیلوگرم	سیب درختی زرد
۶۸,۷۹۳	۵۷,۶۰۷	۵۲,۹۵۴	۵۶,۸۶۰	۶۱,۰۳۵	۸۱,۰۵۲	۱۳۳,۲۶۰	۱۱۸,۲۳۹	۱۰۷,۱۵۳	۹۳,۰۲۰	۸۴,۳۴۶	۷۹,۹۴۳	۸۲,۸۵۵	۶۴,۲۳۲	۴۴,۹۸۸	یک کیلوگرم	پرتقال محصول داخل
۴۹,۴۵۶	۵۱,۵۸۵	۵۹,۳۲۶	۶۵,۸۸۹	۵۷,۷۸۸	۵۴,۳۸۹	۴۲,۶۰۱	۳۴,۳۷۰	۳۸,۵۹۳	۴۴,۷۸۲	۵۵,۶۸۱	۶۷,۹۷۸	۵۱,۸۷۰	۳۷,۶۳۱	۲۴,۸۳۳	یک کیلوگرم	خیار
۴۷,۳۷۱	۶۷,۵۲۳	۸۲,۷۶۶	۱۰۷,۶۲۱	۳۹,۶۹۹	۲۵,۵۳۳	۲۹,۹۸۸	۳۵,۴۷۶	۴۲,۸۰۶	۵۴,۰۷۹	۵۵,۷۹۷	۵۴,۲۴۷	۵۳,۵۷۶	۳۶,۲۵۱	۲۴,۹۳۷	یک کیلوگرم	گوجه فرنگی
۴۷,۱۱۷	۴۲,۵۸۱	۳۹,۱۲۸	۴۰,۰۶۷	۳۷,۲۵۳	۳۶,۰۰۶	۴۷,۲۷۹	۶۱,۴۳۸	۷۷,۹۳۲	۶۶,۲۸۶	۵۸,۵۶۹	۵۶,۶۹۸	۵۰,۸۶۳	۲۴,۷۹۴	۱۸,۶۸۰	یک کیلوگرم	سیب زمینی
۸۵,۱۶۴	۷۲,۵۸۷	۴۹,۶۳۸	۳۹,۹۰۴	۳۲,۰۳۷	۲۷,۲۰۱	۲۸,۵۹۱	۳۰,۷۱۸	۳۵,۲۵۲	۴۵,۰۸۶	۷۳,۸۰۲	۱۱۰,۸۷۲	۵۲,۵۷۱	۲۴,۱۷۳	۲۳,۵۵۱	یک کیلوگرم	پیاز
۱۸۰,۴۸۷	۱۷۴,۵۹۴	۱۷۲,۹۵۶	۱۷۰,۱۰۶	۱۶۷,۹۱۴	۱۶۶,۶۹۲	۱۶۷,۰۸۰	۱۶۵,۷۳۵	۱۶۴,۶۱۸	۱۶۱,۱۹۸	۱۵۵,۳۳۴	۱۴۸,۵۰۲	۱۶۶,۲۶۸	۱۳۰,۶۶۸	۱۱۸,۵۶۶	یک کیلوگرم	لوبیا چیتی
۱۲۲,۰۱۸	۱۱۲,۸۳۹	۱۱۰,۳۰۸	۱۰۶,۶۷۴	۱۰۳,۹۳۲	۱۰۲,۰۲۵	۱۰۰,۱۱۲	۹۸,۴۴۱	۹۸,۷۶۱	۹۷,۰۷۹	۹۴,۸۲۵	۹۲,۴۲۹	۱۰۳,۲۸۷	۸۴,۶۴۲	۸۳,۴۲۲	یک کیلوگرم	عدس
۷۹,۴۰۲	۷۵,۳۰۴	۷۴,۱۸۹	۷۴,۱۸۰	۷۵,۱۸۰	۷۵,۱۲۵	۷۵,۵۵۳	۷۸,۱۵۰	۸۱,۰۰۰	۹۰,۴۷۹	۸۸,۸۶۰	۷۰,۷۴۴	۷۸,۱۸۱	۴۹,۶۵۴	۴۰,۵۰۱	یک کیلوگرم	قند
۶۵,۷۳۲	۶۰,۰۷۰	۵۸,۷۸۹	۵۸,۴۶۲	۵۹,۲۲۱	۶۰,۲۴۲	۵۹,۳۵۶	۶۱,۵۳۷	۶۴,۹۸۳	۷۴,۳۱۷	۷۷,۴۸۹	۶۲,۰۰۵	۶۳,۵۱۷	۳۹,۸۸۹	۳۲,۸۰۵	یک کیلوگرم	شکر
۱۷۱,۹۵۱	۱۷۲,۷۲۲	۱۷۴,۲۵۴	۱۸۰,۷۸۳	۱۸۷,۱۶۹	۱۹۸,۲۳۶	۲۱۲,۷۴۶	۲۱۹,۰۹۳	۲۱۸,۶۶۱	۲۱۳,۱۷۱	۲۰۵,۶۶۱	۱۹۴,۷۳۴	۱۹۵,۷۶۵	۱۲۶,۷۱۹	۵۳,۱۱۱	یک کیلوگرم	رب گوجه فرنگی
۵۸۶,۶۲۷	۵۸۳,۸۱۹	۵۸۴,۰۵۶	۵۸۰,۰۳۵	۵۷۲,۹۹۳	۵۶۲,۵۷۶	۵۴۸,۴۶۲	۵۰۰,۷۴۸	۳۸۵,۵۴۲	۳۵۰,۳۴۷	۳۴۲,۷۱۶	۳۲۹,۷۱۵	۴۹۳,۹۷۰	۲۷۹,۰۰۷	۲۰۴,۷۴۴	۵۰۰ گرم	چای خارجی بسته ای